

GT 50/37 15a

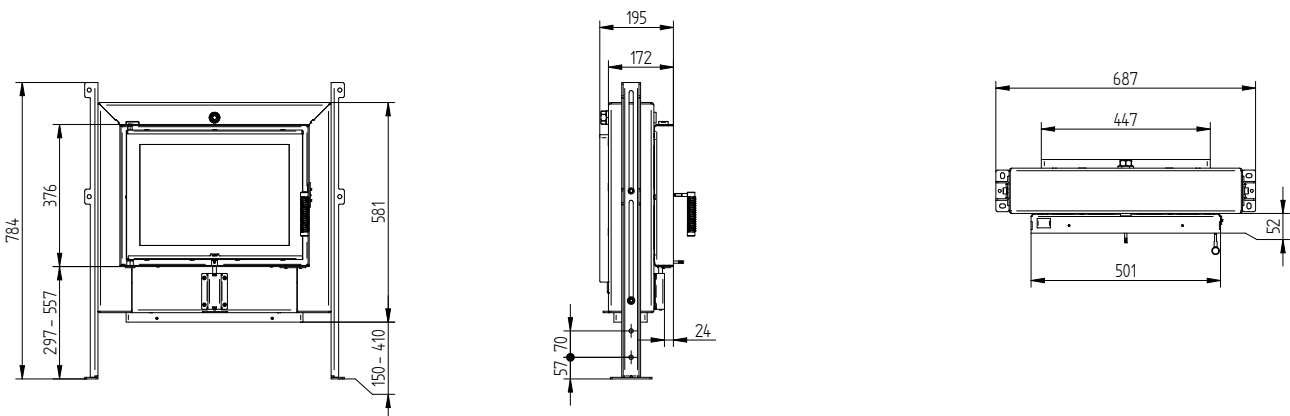
Données techniques
Situation 09/2023

Données techniques

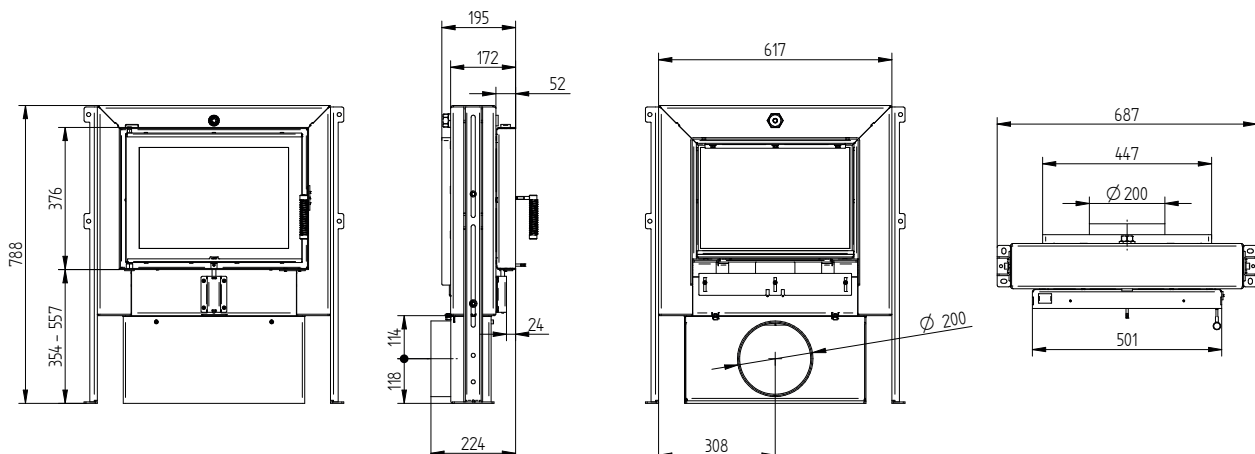
Informations techniques générales	
Quantité de bois recommandée	10 kg
Section de l'ouverture d'air de combustion	172 cm ²
Raccordement pour apport d'air frais pour la combustion	Ø 150 mm
Dépression	voir tableau
Surface visible de la vitre	1 148 cm ²

Charge	Flux d'air		Dépression
10 kg	92,1 m ³ /h	0,026 m ³ /s	4,6 Pa
15 kg	138,2 m ³ /h	0,038 m ³ /s	7,7 Pa
20 kg	184,3 m ³ /h	0,051 m ³ /s	11,3 Pa
22 kg	202,8 m ³ /h	0,056 m ³ /s	14 Pa

GT 50/37 15a avec contrôle de l'air



GT 50/37 15a avec contrôle de l'air avec raccordement à l'air extérieur Ø200 mm

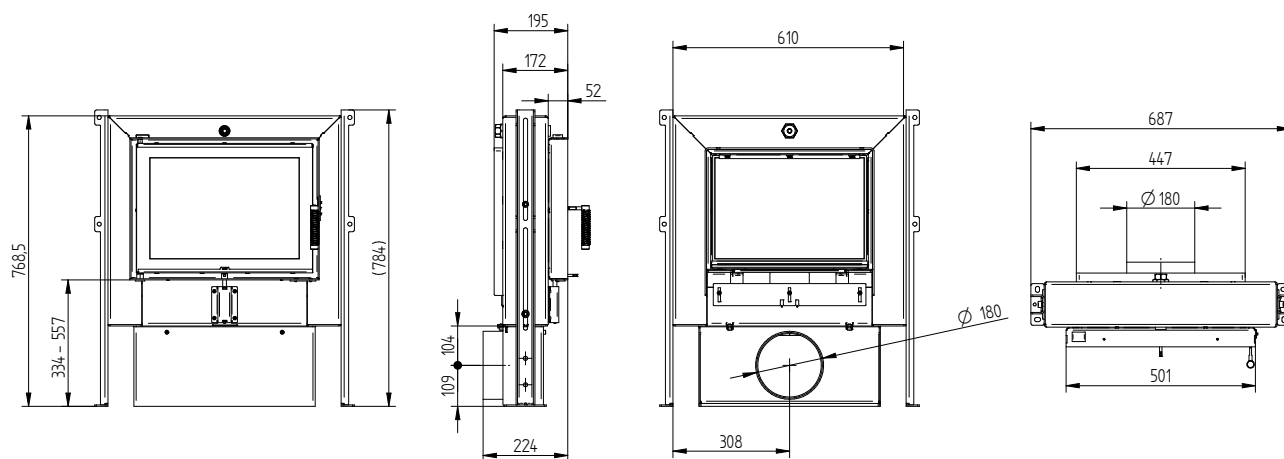


GT 50/37 15a

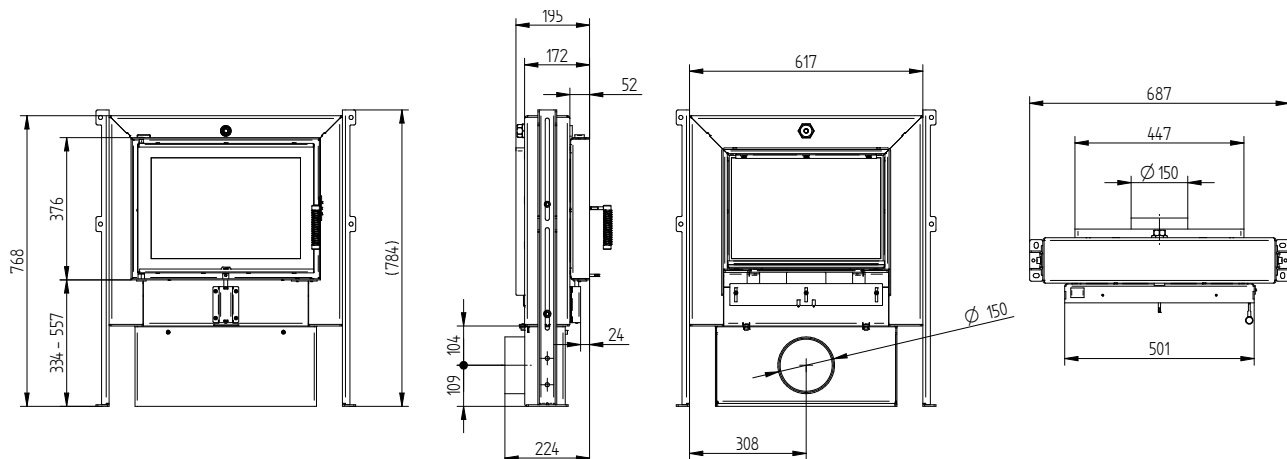
Données techniques

Situation 09/2023

GT 50/37 15a avec contrôle de l'air avec raccordement à l'air extérieur Ø180 mm



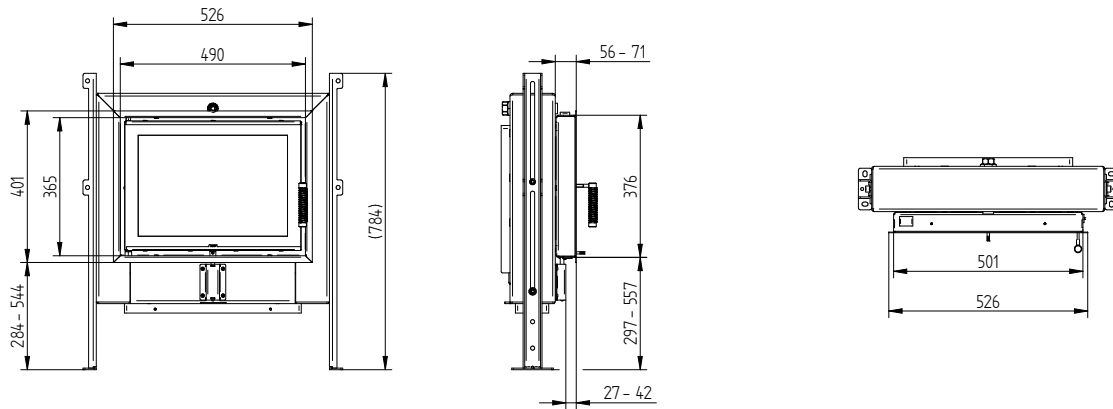
GT 50/37 15a avec contrôle de l'air avec raccordement à l'air extérieur Ø150 mm



GT 50/37 15a

Données techniques
Situation 09/2023

Cadre écran GT 50/37 15a sans contrôle de l'air UNI 1 x 90°



Cadre écran GT 50/37 15a sans contrôle de l'air UNI 2 x 45°

